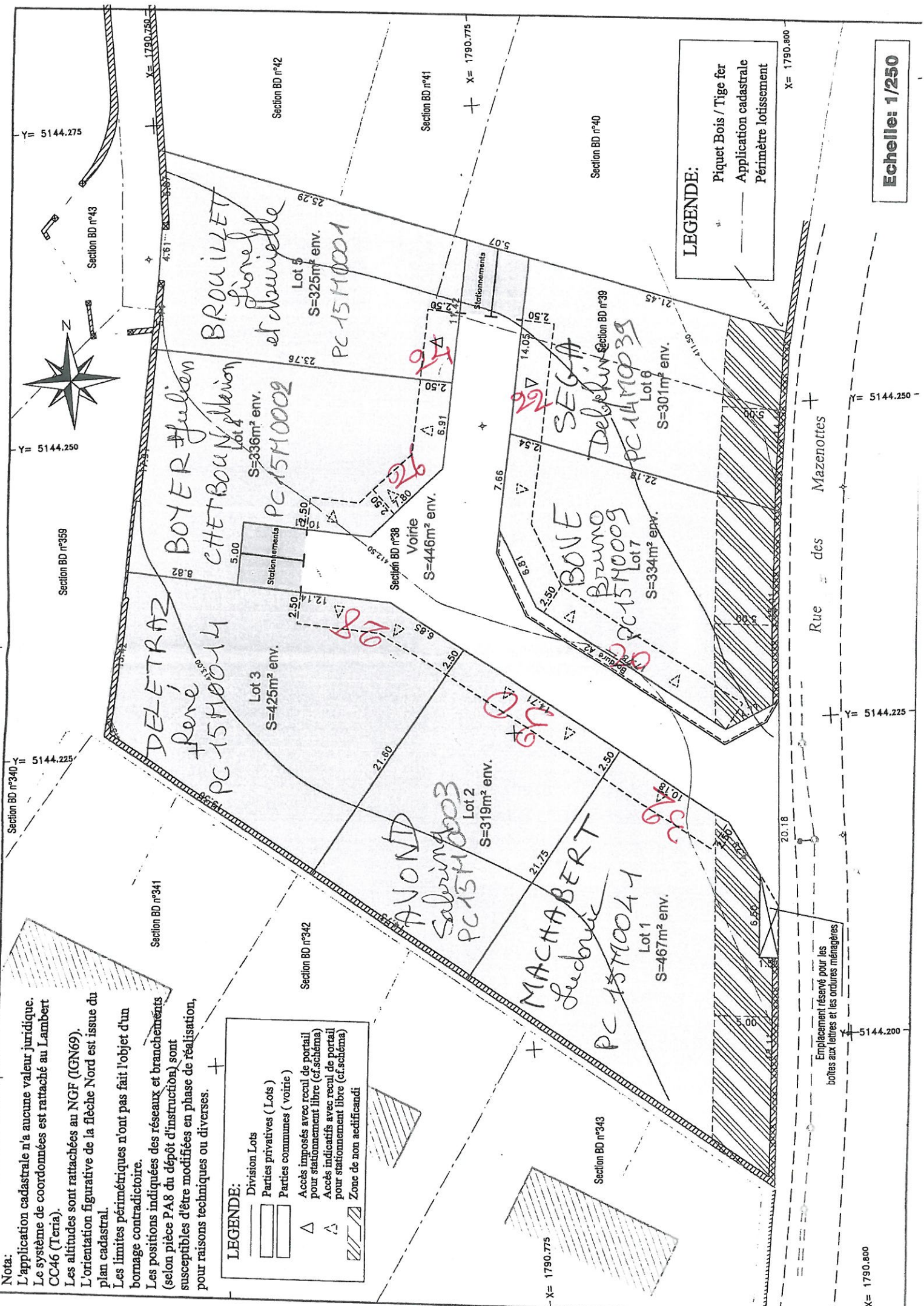


Nota:  
L'application cadastrale n'a aucune valeur juridique.  
Le système de coordonnées est rattaché au Lambert CC46 (Teria).  
Les altitudes sont rattachées au NGF (IGN69).  
L'orientation figurative de la flèche Nord est issue du plan cadastral.

Les limites périmétriques n'ont pas fait l'objet d'un bornage contradictoire.  
Les positions indiquées des réseaux et branchements (selon pièce PA8 du dépôt d'instruction) sont susceptibles d'être modifiées en phase de réalisation, pour raisons techniques ou diverses.

LEGENDE:	
Division Lots	
	Parties privées (Lots)
	Parties communes (voirie)
	Accès imposés avec recul de portail pour stationnement libre (cf. schéma)
	Accès indicatifs avec recul de portail pour stationnement libre (cf. schéma)
	Zone de non actifiandi



Echelle: 1/250

Rue des Mazenottes

Emplacement réservé pour les boîtes aux lettres et les ordures ménagères